



改定されたローマ字について

01 ローマ字の書き表し方の変更点

- (1) 一部のかなについて、書き方が変わりました(02)のローマ字表を参照)。
 (2) のばす音を表す記号の書き方が変わりました。

〈変更前〉 [^] → 〈変更後〉 ⁻ **れい** okâsan → okāsan

02 ローマ字表 (表内のピンク色の部分は今回変更になったところです)

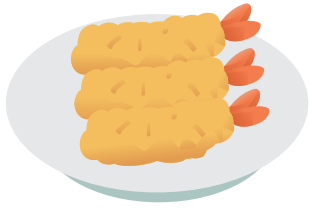
		A	I	U	E	O			
ア行		あ a	い i	う u	え e	お o			
カ行	K	か ka	き ki	く ku	け ke	こ ko	きゃ kya	きゅ kyu	きょ kyo
サ行	S	さ sa	し shi	す su	せ se	そ so	しゃ sha	しゅ shu	しょ sho
タ行	T	た ta	ち chi	つ tsu	て te	と to	ちゃ cha	ちゅ chu	ちょ cho
ナ行	N	な na	に ni	ぬ nu	ね ne	の no	にゃ nya	にゅ nyu	にょ nyo
ハ行	H	は ha	ひ hi	ふ fu	へ he	ほ ho	ひゃ hya	ひゅ hyu	ひょ hyo
マ行	M	ま ma	み mi	む mu	め me	も mo	みゃ mya	みゅ myu	みょ myo
ヤ行	Y	や ya		ゆ yu		よ yo			
ラ行	R	ら ra	り ri	る ru	れ re	ろ ro	りゃ rya	りゅ ryu	りょ ryo
ワ行	W	わ wa				を (o)			
ガ行	G	が ga	ぎ gi	ぐ gu	げ ge	ご go	ぎゃ gya	ぎゅ gyu	ぎょ gyo
ザ行	Z	ざ za	じ ji	ず zu	ぜ ze	ぞ zo	じゃ ja	じゅ ju	じょ jo
ダ行	D	だ da	ぢ (ji)	づ (zu)	で de	ど do	ぢゃ (ja)	ぢゅ (ju)	ぢょ (jo)
バ行	B	ば ba	び bi	ぶ bu	べ be	ぼ bo	びゃ bya	びゅ byu	びょ byo
パ行	P	ぱ pa	ぴ pi	ぷ pu	ぺ pe	ぽ po	ぴゃ pya	ぴゅ pyu	ぴょ pyo
ン	N					ん n			

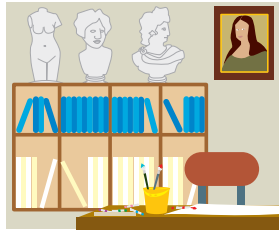
※()は、べつのかなと同じ発音のため、同じ発音をするかなのつづり方で書くもの。

Q**問題 1**

次のローマ字を書きなさい。

(1) エビフライ



(2) 美^びじゅ^{じゅ}つ^{じゅ}室^{しつ}

(3) 社会



03 表し方の決まり

(1) のばす音の書き表し方

つぎ
次の2通りがあります。

①「a・i・u・e・o」の上に「^ー」をつけます。

れい おかあさん → okāsan ぎゅうにゅう → gyūnyū

②ひらがななどおりに「a・i・u・e・o」の文字を^{かさ}重ねて書きます。

れい おかあさん → okaasan ぎゅうにゅう → gyuunyuu

注意点

①の書き方を使うのが基本^{きほん}です。ただし、次のものは、ふつう②の書き方を
使います。

• のばす音が「い」の列

れい おにいさん → oniisan おじいちゃん → ojiiichan

• のばす音が「え」の列のうち、「けいさつ」など、ひらがなで「え」と書
かないもの

れい けいさつ → keisatsu えいご(英語) → eigo

Q**問題 2**

次のローマ字を書きなさい。

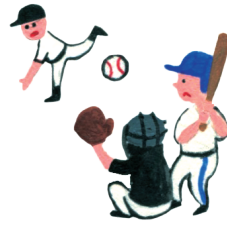
(1) じょうぎ



.....

.....

.....

(2) ^{や きゅう}野球

.....

.....

.....

(3) 時計



.....

.....

.....

(2) つまる音「っ」の書き表し方 ^{あらわ}

「きって(切手)」のようなつまる音は、「**kitte**」のように、「っ」の次の音のはじめの文字を ^{かさ}重ねて書き表します。

れい しっぽ → **shippo** せっけん → **sekken**

Q**問題 3**

次のローマ字を書きなさい。

(1) ヨット



.....

.....

.....

(2) 日記

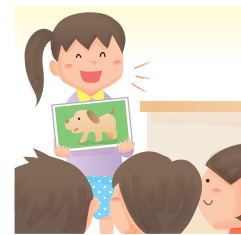


.....

.....

.....

(3) 発表



.....

.....

.....

(3) はねる音「ん」の書き表し方^{あらわ}

①「みかん」のようなはねる音は、「mikan」のように「n」と書き表します。

れい ▶ ほん(本) → hon せんべい → senbei (senbē)

②「ぱんや(パン屋)」など、「ん(n)」の次に「a・i・u・e・o」や「y」がくるときは、読みまちがえないようにするために、「pan'ya」のように「n」のあとに「'」をつけます。

れい ▶ ほんや(本屋) → hon'ya せんえん(千円) → sen'en

Q

問題 4

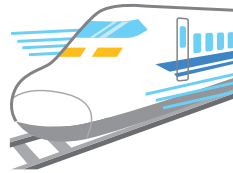
次のローマ字を書きなさい。

(1) 金魚



.....
.....
.....

(2) しんかんせん



.....
.....
.....

(3) 親友



.....
.....
.....

(4) 地名や人の名前の書き表し方

地名や人の名前を書くときは、最初の1文字を大文字で書き表します。^{さいしよ}

言葉をつなぐ印として、「-」を入れることもあります。^{しるし}

また、地名などでは、すべての文字を大文字で書くこともあります。

れい ▶ (地名) ふくおか(福岡) → Fukuoka

いしかわけん(石川県) → Ishikawa-ken

やまぐちし(山口市) → Yamaguchi-shi

おきなわ(沖縄) → OKINAWA

(名前) たなか はなこ(田中 花子) → Tanaka Hanako

とくがわ いえやす(徳川 家康) → Tokugawa Ieyasu

04 身の回りで目にする、いくつかの書き方がある言葉

身の回りで目にする言葉の中には、書き方がいくつかあるものがあります。

れい

	身の回りでよく使われる書き方	ローマ字表をもとにした書き方
おおさか(大阪)	Osaka	Ōsaka (Oosaka)
とうきょう(東京)	Tokyo	Tōkyō (Toukyou)
なんば(難波)	Namba	Nanba
こうばん(交番)	koban	kōban (kouban)
matcha	matcha	maccha
てんぷら	tempura	tenpura

05 コンピュータのローマ字入力(コンピュータのローマ字入力は、これまでどおりの表記で入力できます)

(1) 入力の手順 ^{てじゆん} **れい** 花(はな)

- ① **H A N A** とキーを打ちます。
- ② へんかんキーをおすと、「花」「鼻」「ハナ」…などが出てきます。
- ③ 入力したい文字をえらびます。

(2) 入力のしかたの ^{ちゆうい てん} 注意点

①「ぢ」「づ」「を」「ん」「ぢゃ」「ぢゅ」「ぢょ」は、ふつう次のように打ちます。

ぢ → **D I** づ → **D U** を → **W O** ん → **N N**

ぢゃ → **D Y A** ぢゅ → **D Y U** ぢょ → **D Y O**

② 次の文字は打ち方が2通りあります。

し → **S H I** [**S I**] ち → **C H I** [**T I**]

つ → **T S U** [**T U**] ふ → **F U** [**H U**] じ → **J I** [**Z I**]

しゃ → **S H A** [**S Y A**]

しゅ → **S H U** [**S Y U**]

しょ → **S H O** [**S Y O**]

じゃ → **C H A** [**T Y A**]

じゅ → **C H U** [**T Y U**]

じょ → **C H O** [**T Y O**]

じゃ → **J A** [**Z Y A**]

じゅ → **J U** [**Z Y U**]

じょ → **J O** [**Z Y O**]

③のばす音の打ち方(ひらがな)

のばす音は、ひらがなで書く場合と同じように打ちます。

れい ▶ せんぷうき → S E N P U U K I

(書き表し方 senpūki, senpuuki)

④のばす音の打ち方(カタカナ)

カタカナの言葉でのばす音がある場合は「-」を打ち、へんかんします。

れい ▶ ゲーム → G E - M U ソース → S O - S U

⑤つまる音の打ち方

ローマ字の書き表し方と同じように、「っ」の次の音の最初の文字を重ねて入力します。

れい ▶ 買って(切手) → K I T T E ヨット → Y O T T O

A 問題の答え

問題 1 (1) ebifurai (2) bijutsushitsu (3) shakai

問題 2 (1) jōgi(jougi) (2) yakyū(yakyuu) (3) tokei(tokē)

問題 3 (1) yotto (2) nikki (3) happyō(happyou)

問題 4 (1) kingyo (2) shinkansen (3) shin'yū(shin'yuu)