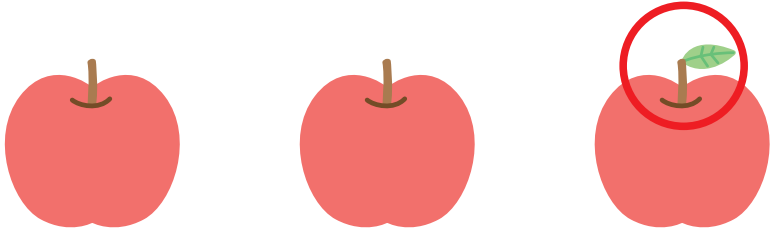


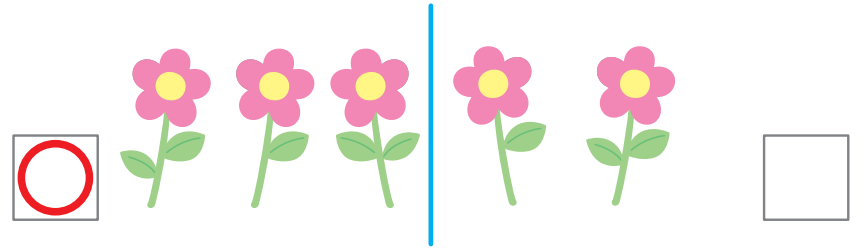
1

🍏 3つの えの なかから ちがう ものを 1つ えらんで、○を  
つけましょう。



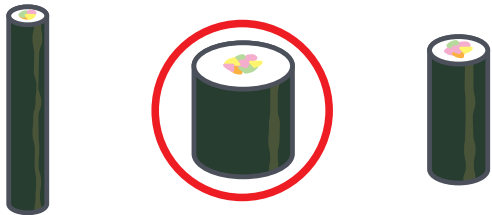
2

🌸 みぎと ひだり、どちらが おおいかな。おおいほうの □に ○  
を つけましょう。



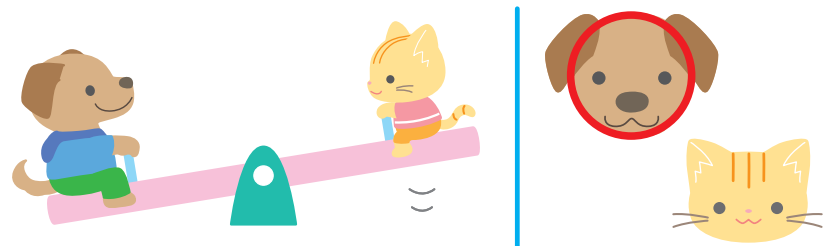
3

🍣 いちばん ふとい ものに ○を つけましょう。



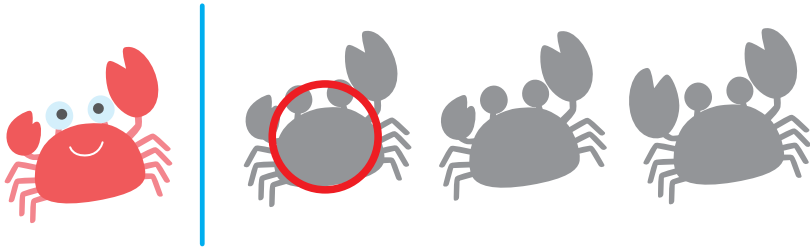
4

🐶 どちらが おもいかな。みぎの えに ○を つけましょう。



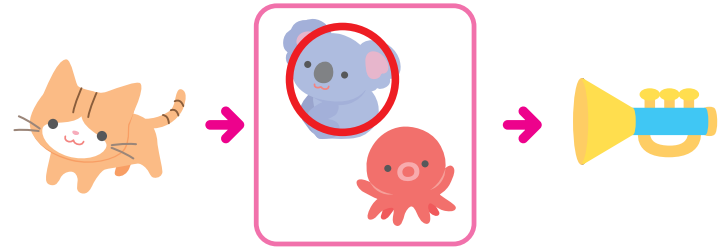
5

ひだりの えに あう かげを みぎの なかから えらんで、○  
を つけましょう。



6

しりとりに なるように まんなかの えを 1つ えらんで、○  
を つけましょう。



7

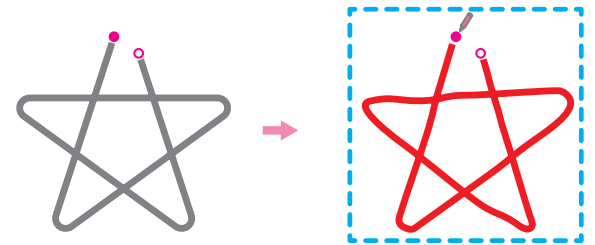
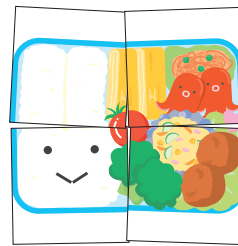
3つの えの なかから ちがう ものを 1つ えらんで、○を  
つけましょう。



8

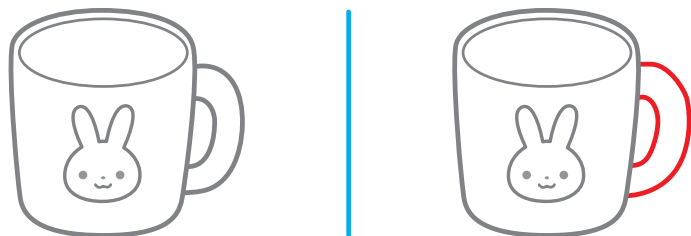
できあがり

えんぴつを かみから はなさずに、ひだりと  
おなじ かたちを みぎに かきましょう。



9

🍏 ひだりの えと おなじに なるように、みぎの えに たりない ところを かきたしましょう。



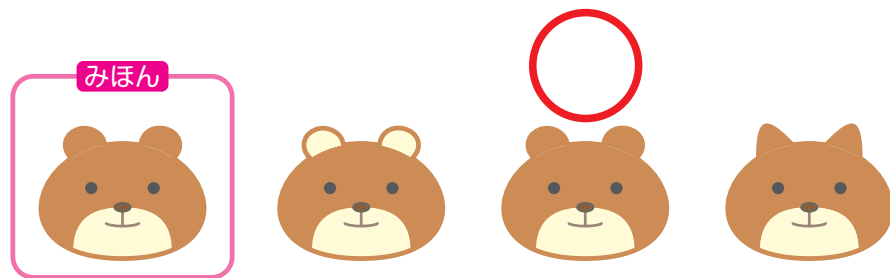
10

🍏 みぎから 2ばんめには なにが いるかな。



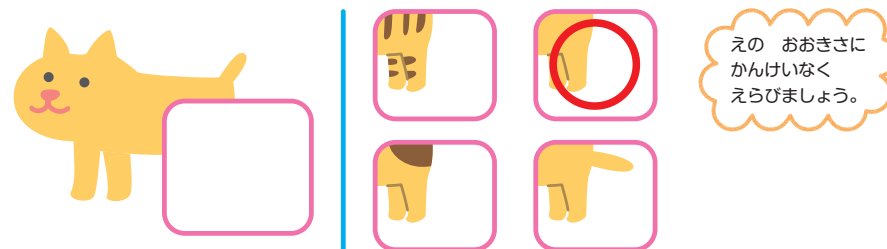
11

🍏 みほんとおなじものを 1つ えらんで、○を つけましょう。



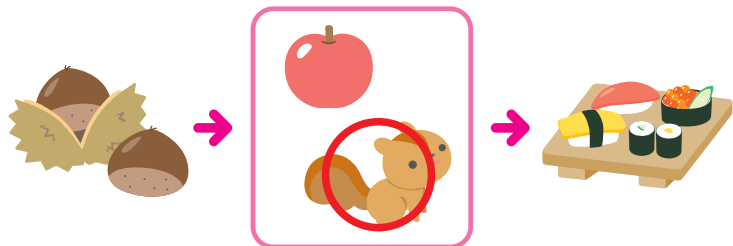
12

🍏 ひだりの えの あいて いる ところに あてはまる ものを みぎから 1つ えらんで、○を つけましょう。



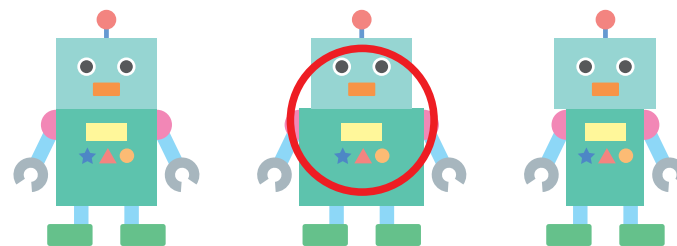
13

🍏 しりとりになるように まんなかの えを 1つ えらんで、○をつけましょう。



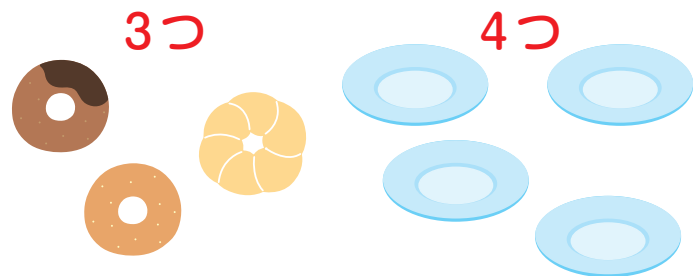
14

🍏 いちばん ふとい ものに ○をつけましょう。



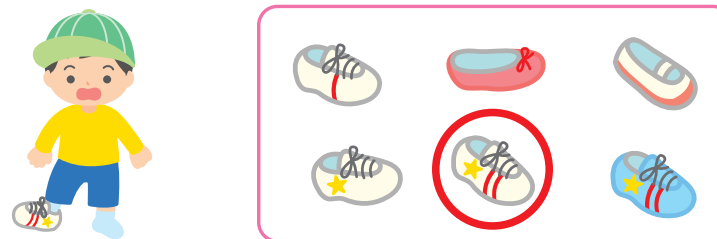
15

🍏 おやつと おさらは、それぞれ いくつずつ あるかな。



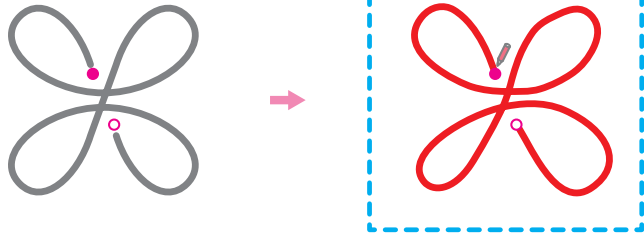
16

🍏 もう かたほうの くつは どれかな。えらんで ○をつけましょう。



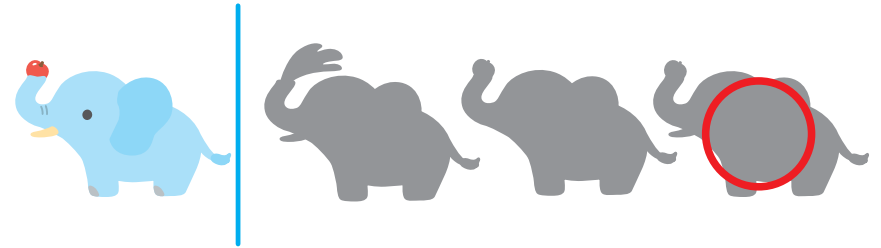
17

えんぴつをかみからはなさずに、ひだりとおなじかたちをみぎにかきましょう。



18

ひだりのえにあうかげをみぎのなかからえらんで、○をつけましょう。



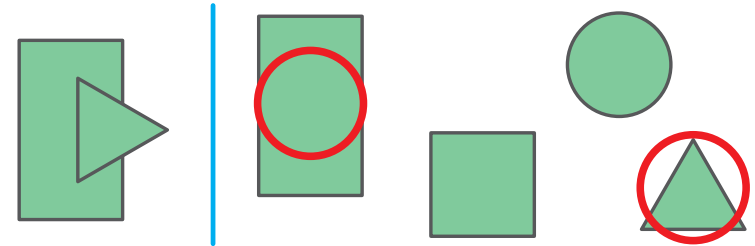
19

3つのえのなかからちがうものを1つえらんで、○をつけましょう。



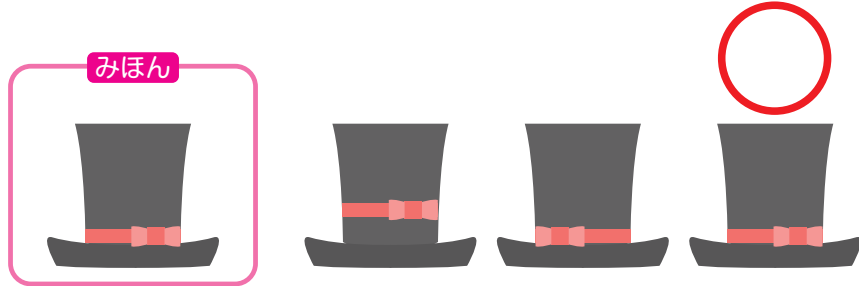
20

ひだりのかたちをつくるには、どのかたちをつかえばいいかな。みぎからぜんぶさがして、○をつけましょう。



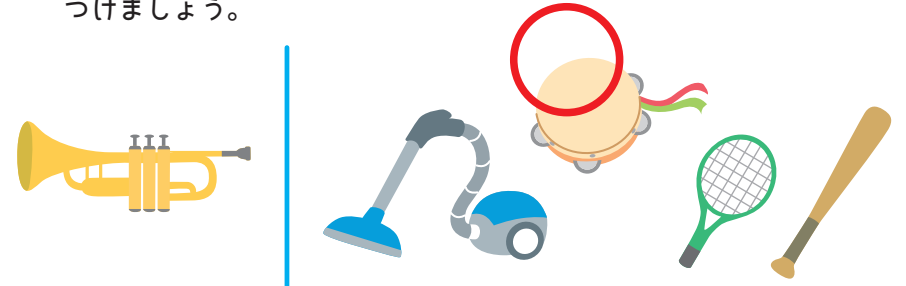
21

みほんとおなじものを1つえらんで、○をつけましょう。



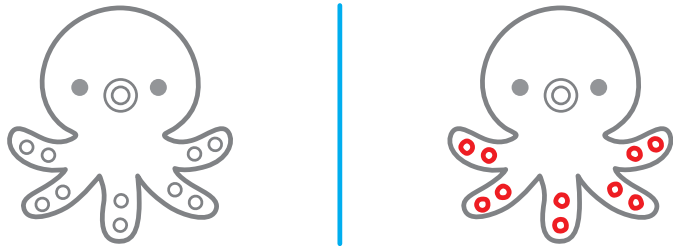
22

ひだりのえのなかまをみぎから1つえらんで、○をつけましょう。



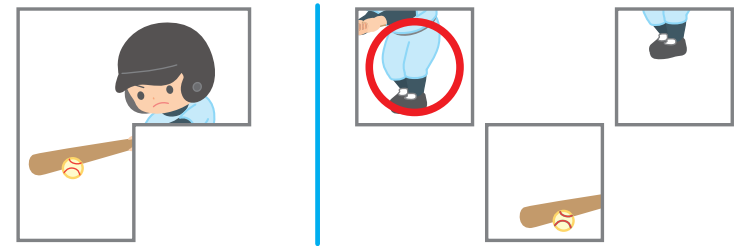
23

ひだりのえとおなじになるように、みぎのえにたりないところをかきたしましょう。



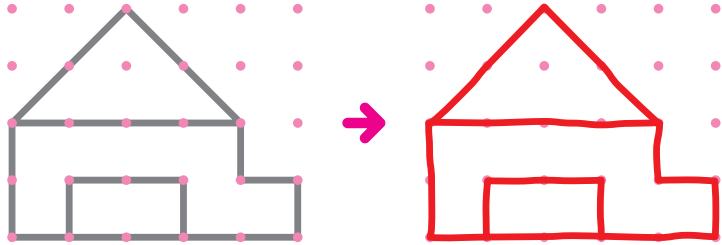
24

ひだりのえのあいているところにあうものを、みぎのえのなかからえらんで、○をつけましょう。



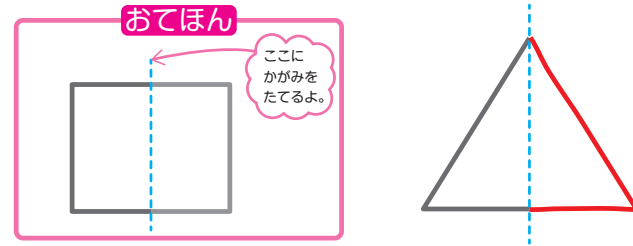
25

てんと てんをつないで、ひだりと おなじ かたちを みぎにかきましよう。



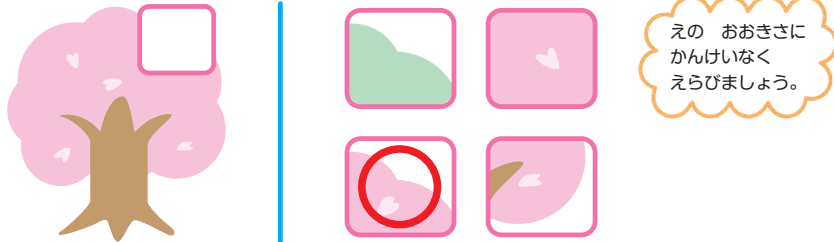
26

-----に かがみを たてて うつすと、どうなるかな。うつったかたちを、-----の はんたいがわに かきましよう。



27

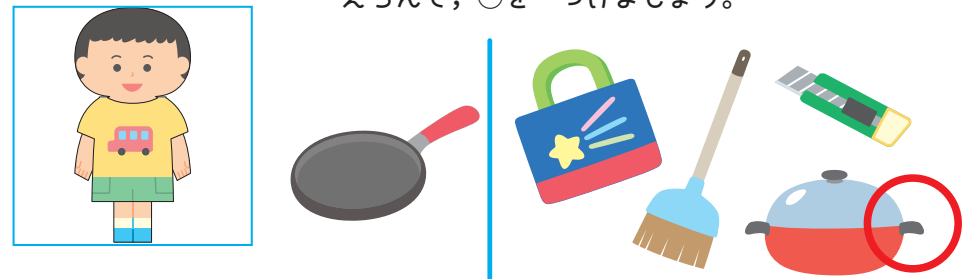
ひだりの えの あいて いる ところに あてはまる ものを みぎから 1つ えらんで、○を つけましよう。



28

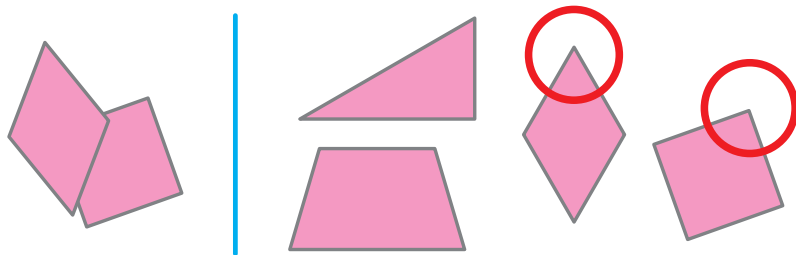
できあがり

ひだりの えの なかまを みぎから 1つ えらんで、○を つけましよう。



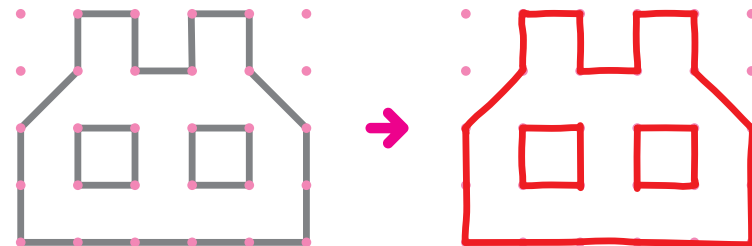
29

ひだりの かたちをつくるには、どの かたちをつかえばいいかな。みぎから ぜんぶ さがして、○をつけよう。



30

てんと てんをつないで、ひだりと おなじ かたちを みぎにかきましょう。



31

ひだりの えの あいて いる ところに あう ものを、みぎの えの なかから えらんで、○をつけよう。

